

KIO TRENCH

unitaire

900 X 500

ouverture

libre

800 X 400

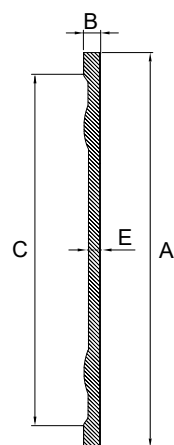
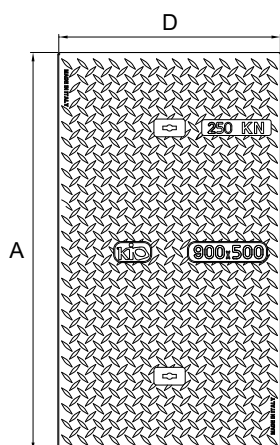
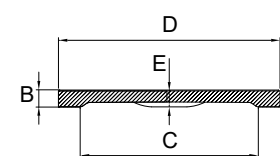
FICHE TECHNIQUE

Dispositif de fermeture modulaire pour caniveaux ou regards techniques. Réalisé en matériau composite de classe B125, C250 et D400, conforme à la norme EN 124-5.

KIO TRENCH peut être utilisé dans les halls d'expositions, bâtiments techniques et industriels, zones commerciales, ports et quais....

Couvercle rectangulaire avec une surface antidérapante et zone de marquage

Plaque en acier inoxydable pour manipulation par tige de levage



en option

 Personnalisation: Marquage, Logo

 Tige de levage

 Cadre profilé en L

 verouillage

DIMENSIONS

Référence KIO	Résistance	A (mm)	B (mm)	C x C (mm)	D (mm)	E (mm)	Poids (Kg)
K900X500B125EP25	B125	900	25	400 x 800	500	17	14.20
K900X500C250EP32	C250	900	32	400 x 800	500	24	19.10
K900X500D400EP38	D400	900	38	400 x 800	500	30	23.50