

KIO TRENCH MODULAIRE

900 X 500

ouverture libre 400 mm

assemblage par les côtés
en 500 mm

FICHE TECHNIQUE

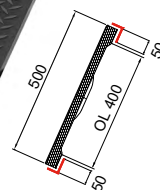
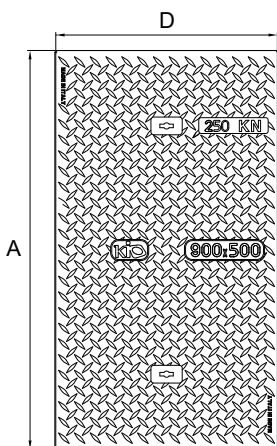
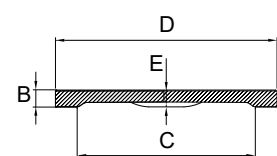
Dispositif de fermeture modulaire pour caniveaux ou regards techniques. Réalisé en matériau composite de classe B125, C250 et D400, conforme à la norme EN 124-5.

KIO TRENCH peut être utilisé dans les halls d'expositions, bâtiments techniques et industriels, zones commerciales, ports et quais...


Plaque en acier
inoxydable pour
manipulation par
tige de levage

Couvercle rectangulaire
avec une surface
antidérapante et zone de
marquage

repose sur les grands côtés (900 mm)



en
option

 Personnalisation: Marquage, Logo

 Tige de levage

 Cadre profilé en L

 verouillage et liaison

DIMENSIONS

Référence KIO	Résistance	A (mm)	B (mm)	C (mm)	D (mm)	E (mm)	Poids (Kg)
K900X500B125EP32	B125	900	32	400	500	24	19.10
K900X500C250EP36	C250	900	36	400	500	28	21.50
K900X500D400EP48	D400	900	48	400	500	40	30.60