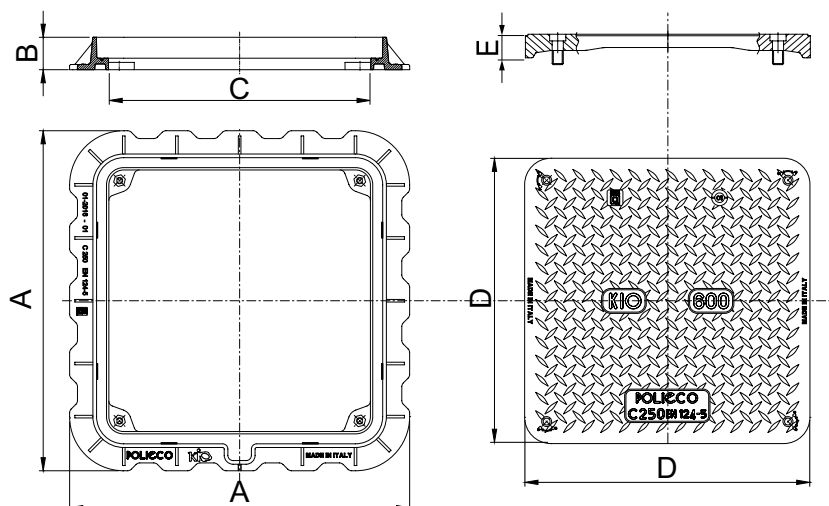
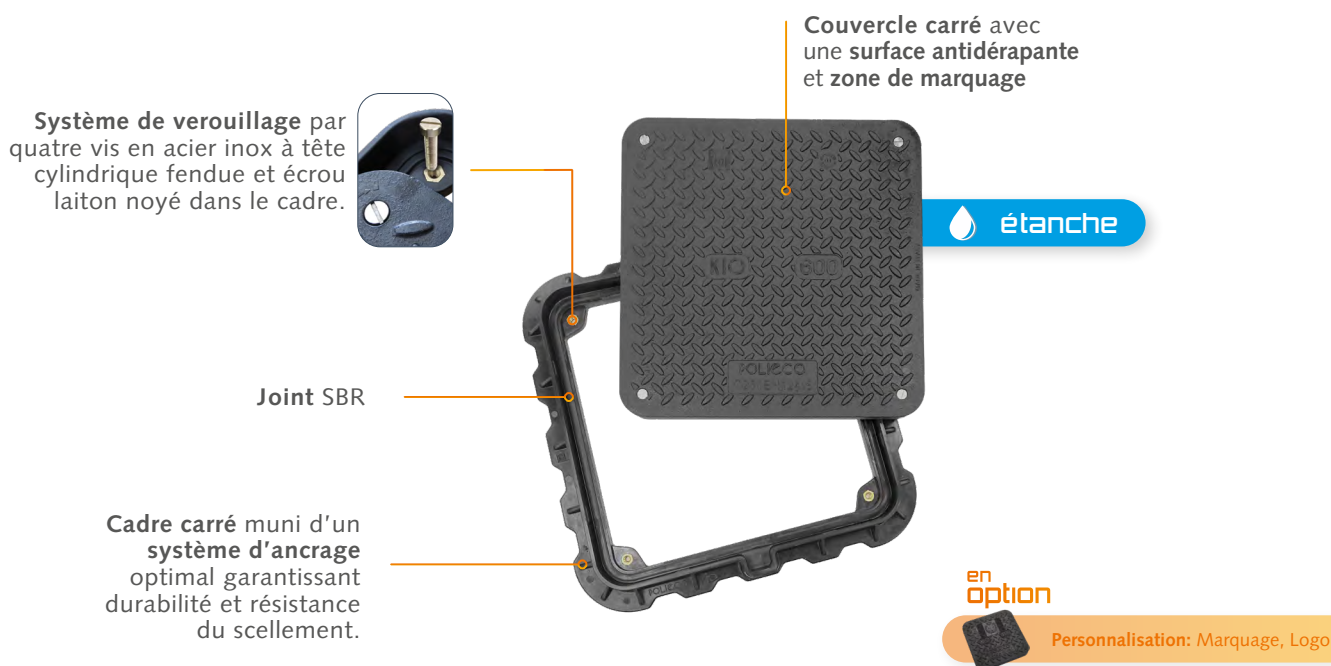


KIO 600 étanche C250

carré

Dispositif de fermeture en matériau composite de classe C250, conforme à la norme EN 124-5.



DIMENSIONS

Référence KIO	A x A (mm)	B (mm)	C x C (mm)	D x D (mm)	E (mm)	Poids (Kg)
K600C250	650 x 650	62	500 x 500	543 x 543	37	19.40



étanche



La Gamme KIO, étanches & anti-odeurs

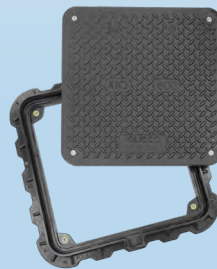
Sur plusieurs modèles de la gamme KIO, POLIECO garanti une étanchéité à la pénétration des liquides & aux odeurs, grâce à un joint spécial, combiné à un système de fermeture en acier inoxydable.

L'étanchéité est vérifiée grâce à un essai qui consiste à créer une couche d'eau de 50 mm au-dessus du dispositif de fermeture pendant 7 heures, puis à appliquer une charge de 5 tonnes au centre du tampon : aucune pénétration d'eau ne doit être observée.

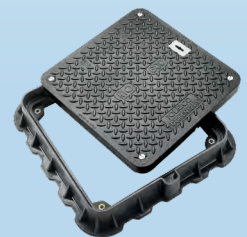
Ce test a été validé par l'organisme de certification ICMQ.



KIO 700
vissé
B125



KIO 600
C250



KIO 600
D400



KIO 800
vissé
couverture libre
D400



KIO 850
vissé
couverture libre
D400



KIO 950
C250
et
D400



KIO 1100
C250
et
D400