

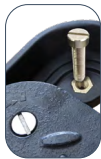
# KIO 500 D400

## carré

**FICHE TECHNIQUE**

Dispositif de fermeture en matériau composite de classe D400, conforme à la norme EN 124-5.

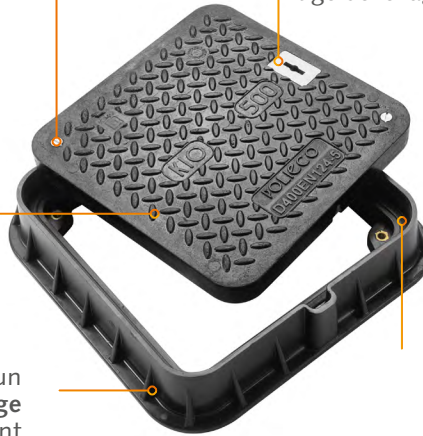
**Système de verouillage** par deux vis en acier inox à tête cylindrique fendue et écrou laiton noyé dans le cadre



**Plaque en acier inoxydable** pour manipulation par tige de levage

**Couvercle carré** avec une surface antidérapante et zone de marquage

**Cadre carré** muni d'un système d'ancrage optimal garantissant durabilité et résistance du scellement.



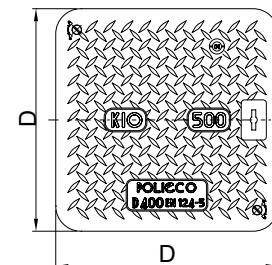
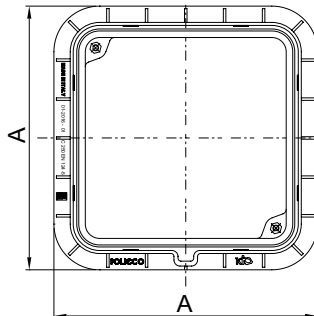
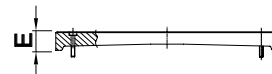
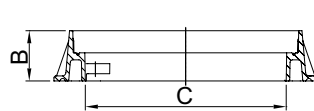
Joint SBR

en option



Personnalisation: Marquage, Logo

Tige de levage



### DIMENSIONS

Référence KIO	A x A (mm)	B (mm)	C x C (mm)	D x D (mm)	E (mm)	Poids (Kg)
K525D400	525 x 525	100	400 x 400	443 x 443	42	16.50